


# CURSUS CHAM-CHAD EN PRIMAIRE

MUSIQUE/DANSE 2026-2027

Ecole Albert Camus / Conservatoire de Lyon



# CHAM : Classes à Horaires Aménagés Musique et Danse

- ▶ Ces classes sont destinées aux élèves qui montrent un intérêt et une motivation particuliers pour la musique et la danse.
- ▶ Les élèves inscrits dans ces classes suivent un enseignement musical ou chorégraphique renforcé, en plus du cursus scolaire standard.
- ▶ Les cours de musique et danse sont intégrés dans l'emploi du temps scolaire.

# Les prérequis pour rentrer en cursus CHAM/CHAD



- Les élèves et leurs parents doivent être prêts à s'engager dans le programme CHAM/CHAD , qui peut impliquer en plus des horaires aménagés, des répétitions hors temps scolaire ou des présentations certains week-ends.



# Organisation des classes CHAM

- Le cursus des horaires aménagés à dominante instrumentale ou vocale se déroule sur trois ans en primaire (CE2 ; CM1 ; CM2).
- Les élèves sont présents deux demi-journées par semaine au Conservatoire.
- Les CM1 et CM2 ont également un cours de chorale hebdomadaire avec un enseignant du Conservatoire dans les locaux de l'école Albert Camus.

## Exemple d'emploi du temps par niveau

### CE2 Instrument ou voix

**Mardi au Conservatoire - 8h45/12h00 :**

formation musicale + instrument mardi ou jeudi + enseignement général

**Jeudi au Conservatoire - 8h45/12h00 :**

atelier instrumental ou rythmique + instrument mardi ou jeudi + enseignement général

### CM1 Instrument ou voix

**Lundi à l'école - 14h00/16h45 :**

chorale + enseignement général

**Mardi au Conservatoire - 8h45/12h00 :** instrument + formation musicale + enseignement général

**Jeudi au Conservatoire - 8h45/12h00 :**

atelier instrumental ou rythmique + instrument + enseignement général

### CM2 Instrument

**Mardi au Conservatoire - 8h45/12h15 :**

atelier instrumental ou rythmique + instrument + enseignement général

**Mardi à l'école - 14h00/16h45 :**

chorale + enseignement général

**Jeudi au Conservatoire - 8h45/12h00 :**

formation musicale + instrument + enseignement général

# Organisation du cursus **CHAD**

► Les classes à horaires aménagés danse sont proposées à partir du CE2 et peuvent être suivies en danse classique ou danse contemporaine.

► Le temps d'enseignement (séances hebdomadaires) :  
5h/semaine + 1h15 de CM (Culture Musicale Danse)

## **CM1 Danse**

- Lundi à l'école - 14h00/14h45 : chorale
- Mardi au Conservatoire - 9h45/11h45 : danse classique
- Jeudi au Conservatoire - 9h45/11h00 : danse contemporaine  
11h15-12h00 : atelier percussions corporelles
- À l'école : culture musicale danse

## **CM2 Danse**

- Mardi au Conservatoire - 9h45/11h15 : danse classique  
11h15/12h00 : atelier percussions corporelles
- Mardi à l'école - 14h00/14h45 : chorale
- Jeudi au Conservatoire - 9h45/11h45 : danse contemporaine
- À l'école : culture musicale danse

Des infrastructures partenaires

## Ecole Albert Camus

15 montée du télégraphe 69005 Lyon







Des infrastructures partenaires

# LE CONSERVATOIRE DE LYON

4 MNT CARDINAL DECOURTRAY

**INTÉGRER UN CURSUS CHAM/CHAD  
AU CONSERVATOIRE DE LYON**

**► COMMENT  
FAIRE?**





# INTÉGRER UN CURSUS CHAM/CHAD

- ▶ Déposer une candidature jusqu'au 06 février 2026.  
Le dossier est à télécharger à partir du 5 janvier à 14h  
sur le site [www.conservatoire-lyon.fr](http://www.conservatoire-lyon.fr)
- ▶ Attention : les candidats ne peuvent se présenter que dans  
une seule discipline.

# INTÉGRER UN CURSUS CHAM/CHAD

## Les épreuves d'admission :

- ▶ **Danse classique et danse contemporaine : mercredi 25 mars 2026 matin (La mise en situation prend la forme de deux cours de danse collectifs.)**
  
- ▶ **Pour l'entrée en CE2 (voix ou instrument) :**
  - **Formation Musicale : samedi 7 mars 2026**
  - **Mise en situation instrumentale ou vocale : mercredi 4 ou 11 mars 2026**
  
- ▶ **Pour l'entrée en CM1 CM2 (voix ou instrument) :**
  - **Formation Musicale et mise en situation instrumentale ou vocale : mercredi 4 ou 11 mars 2026**

# INTÉGRER UN CURSUS CHAM/CHAD

Les nouveaux élèves admis devront confirmer leur inscription en 2 temps :

1. Inscription auprès de l'établissement scolaire dès que possible (se renseigner auprès de celui-ci pour les modalités d'inscription)
2. Inscription auprès du Conservatoire de Lyon : Les modalités d'inscription ou réinscription vous seront communiquées ultérieurement par le service scolarité.



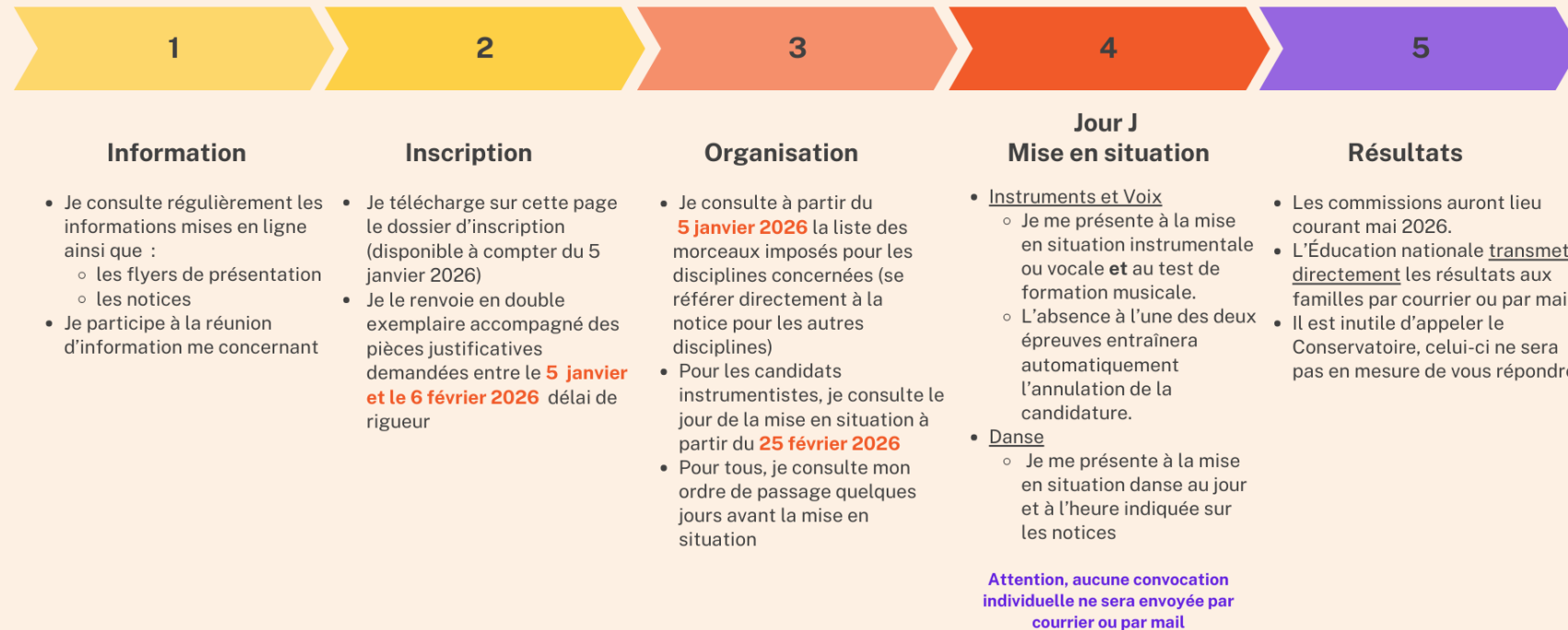


# INTÉGRER UN CURSUS CHAM/CHAD

- **L'admission définitive** est prononcée par une commission au regard des résultats des épreuves d'admission, de l'étude du dossier scolaire, et en fonction du nombre de places disponibles
- Les résultats sont communiqués par l'éducation nationale.

# RECRUTEMENT CHAM-CHAD ET FILIÈRE S2TMD

## Les grandes étapes à retenir



# CPAC : Collectif des PArents d 'élèves du Conservatoire

- ▶ **Le CPAC** représente les parents et adhérents dans les instances statutaires du Conservatoire - Contribue à l'animation de la vie du Conservatoire et peut apporter une mise en réseau pour trouver un hébergement.
- ▶ Pour adhérer : cela est possible en ligne via Hello asso

Contact : [cpac.lyon@gmail.com](mailto:cpac.lyon@gmail.com)

<https://www.helloasso.com/associations/collectif-des-parents-d-eleves-du-conservatoire/adhesions/bulletin-d-adhesion-2025-2026>





# CPAC : Collectif des PArents d 'élèves du Conservatoire

- ▶ Afin de faciliter la mise en relation des familles pour mutualiser les déplacements des enfants au Conservatoire, l'association des parents (CPAC) a créé la communauté « Les parents d'élèves du Conservatoire de Lyon » sur le site de covoiturage Mov'ici.
- ▶ Ce site est gratuit et permet de renseigner des itinéraires quelque soit le mode de déplacement utilisé:
- ▶ <https://movici.auvergnerrhonealpes.fr/covoiturage-communaute/1000222/Les-parents-d-eleves-du-Conservatoire-de-Lyon>



# CONTACTS UTILES

- ▶ Ecole Albert Camus – 15 montée du télégraphe - Lyon 5e  
Tél. : 04.78.36.36.13
- ▶ Conservatoire à Rayonnement Régional  
4 montée Cardinal Decourtray - Lyon 5e  
Tél. : 04 78 25 91 39
- ▶ CPAC : [cpac.lyon@gmail.com](mailto:cpac.lyon@gmail.com)

